



源義家朝臣
 道も狭に散る山桜かな
 おもへとも
 おもへとも
 なこそこの関を
 吹く風を

開館時間

9:00～17:00 (入館は16:30まで)

休館日

毎月第3水曜日(祝日の場合はその翌平日)、元日

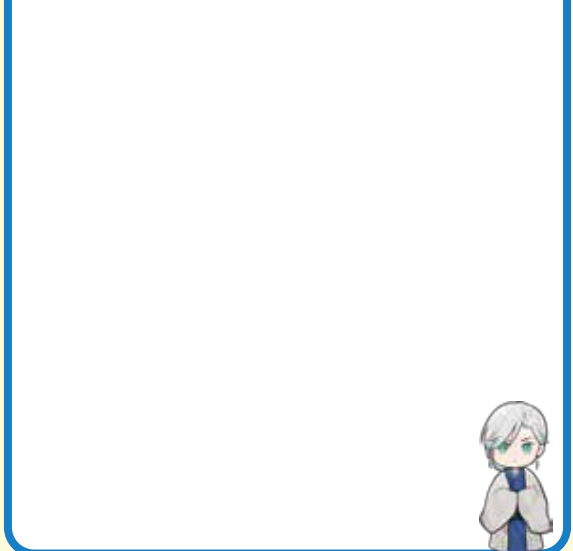
観覧料 ()は20名以上の団体料金

区分	料金
一般	330円(280円)
中・高・大	220円(170円)
小学生	170円(110円)

無料になる場合 (受付で確認できるものをご提示ください)

- いわき市に住所を有する65歳以上の方
- 身体障害者手帳・療育手帳・精神障害者保健福祉手帳をお持ちの方
- 市内の小・中・高・専修・高専生(土曜日・日曜日のみ)
- また、次に該当する障がい者の方の介護のために同伴される方 (※該当する障がい者の方1名につき介護者1名)。
- ①身体障害者手帳に第1種身体障害者である旨の記載がある方。
- ②療育手帳に記載されている障害の程度の表示がAである方。
- ③精神障害者保健福祉手帳に記載されている障害等級が1級である方。

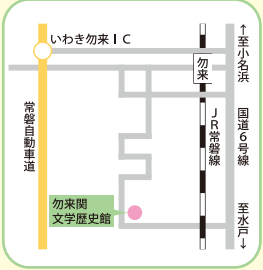
記念スタンプをどうぞ



©いわき七浜イケメンプロジェクト

なこそそのせき
いわき市勿来関文学歴史館

〒979-0146 福島県いわき市勿来町関田長沢6-1
 [TEL] 0246(65)6166
 [FAX] 0246(65)6167
 [HP] <http://www.iwaki-ec.or.jp/bunreki/>
 [E-mail] bunreki@iwaki-ec.or.jp
 [Access] 自動車/常磐自動車道いわき勿来ICから約15分
 電 車/JR常磐線勿来駅から徒歩約30分、タクシー約5分



市民ギャラリー

いわき市ゆかりの人物や文化財など、毎回特色ある企画展を実施しています。令和6年度は、企画展2回・ツアー展2回を計画しています。



企画展示室



第2常設展示室

第2常設展示室「不思議なこころ」では、江戸時代の宿場町を再現したおり、宿場町の様子や昔の道具を知ることができます。



第1常設展示室

第1常設展示室「歌枕」内にあります。小野小町などの歌人が詠んだ19首の和歌を、春・志・恋・道の一コマで紹介しています。

企画展①

語り伝えたい記憶

～風船爆弾と学徒動員～

4月25日(木)

～9月1日(日)

第二次世界大戦の終結から79年。いわき市内に在住の方の学徒動員や風船爆弾基地に関する体験談から、戦時中の記憶をたどります。



風船爆弾模型(北茨城市教育委員会提供)

テーマ展①

いわき南部を治めた藩

～磐城平藩と窪田藩～

9月7日(土)

～10月27日(日)

江戸時代、現在のいわき市域を構成していた幕領やさまざまな藩のうち、いわき市南部を統治した磐城平藩と窪田藩にまつわる歴史を紹介します。



窪田地区振興会所蔵文書

企画展②

専称寺の文化財

～僧侶の学問所～

11月2日(土)

～2025年2月16日(日)

浄土宗名越派の学問所として繁栄した専称寺(いわき市平山崎字梅福山)について、専称寺文書(福島県指定文化財)などをもとに、その歴史を解説します。



専称寺文書(福島県指定文化財・専称寺蔵)

テーマ展②

描かれた源義家

2025年2月22日(土)

～3月31日(月)

平安時代の武士・源義家は別名八幡太郎とも呼ばれ、前九年の役での活躍でも知られています。義家の姿を描いた絵画などを紹介します。



鈴木寿山「絹本着色勿来関詠歌の図」(いわき市指定文化財・当館蔵)

いわき市勿来関文学歴史館 年間スケジュール

(2024年4月～2025年3月)

※都合により日程などが変更になる場合がありますので、ホームページなどでご確認ください。

4月	テーマ展「勿来関と歌枕」～16日(火) いわきあるき2024 6日(土)、13日(土) 勿来関の文学・歴史・自然さんぽ 10時～13時 ギャラリートーク 14日(日)14時～14時30分 企画展①「語り伝えたい記憶 ～風船爆弾と学徒動員～」 4月25日(木)～9月1日(日) 吹風殿寄席 29日(月)14時～15時30分
5月	企画展関連イベント 竹内公太「地面のためいき」展示 3日(金)～12日(日)9時～17時 町歩き+ギャラリーツアー 3日(金)、12日(日)13時～15時
6月	ギャラリートーク 9日(日)14時～14時30分 企画展講演会 23日(日)14時～15時30分
7月	ギャラリートーク 14日(日)14時～14時30分
8月	夏休みクラフト教室 夏休み期間中開催予定 ギャラリートーク 11日(日)14時～14時30分
9月	テーマ展①「いわき南部を治めた藩 ～磐城平藩と窪田藩～」 9月7日(土)～10月27日(日) ギャラリートーク 15日(日)14時～14時30分
10月	ギャラリートーク 13日(日)14時～14時30分
11月	企画展②「専称寺の文化財～僧侶の学問所～」 11月2日(土)～2025年2月16日(日) ギャラリートーク 10日(日)14時～14時30分 いわきあるき2024 勿来関の文学・歴史・自然さんぽ 11月開催予定
12月	ギャラリートーク 8日(日)14時～14時30分
1月	冬休みクラフト教室 冬休み期間中開催予定 ギャラリートーク 12日(日)14時～14時30分 企画展講演会 詳細未定
2月	ギャラリートーク 9日(日)14時～14時30分 テーマ展②「描かれた源義家」 2025年2月22日(土)～3月31日(月)
3月	ギャラリートーク 9日(日)14時～14時30分 春休みクラフト教室 春休み期間中開催予定

