

発掘ニュース

第 21 号

平成 元年 6 月 23 日

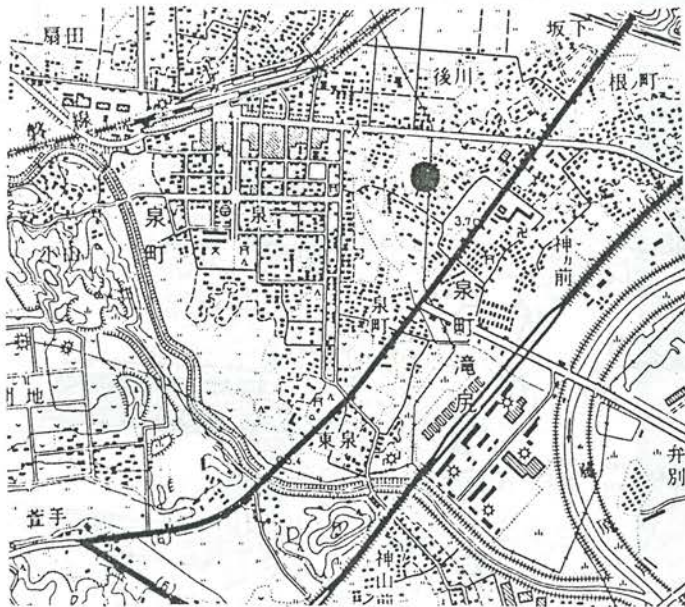
発行 財団法人 いわき市教育文化事業団
TEL 0246 (23) 9348

折返 B 遺跡 (2)

—古代集落の調査—

折返 B 遺跡は、いわき市泉町^{おりかえし}滝尻字折返に所在します。現在の海岸線から東に約 2 Km、標高約 4 m の浜堤上にあります。遺跡の面積は約 5000m²です。

約 2 箇月間の発掘調査によって、折返 B 遺跡が縄文時代から明治・大正時代まで続く遺跡であることがわかりました。縄文時代の遺物としては縄文土器（後期—今から約 3500 年前）があります。遺跡の中心は奈良時代の終わり頃から平安時代の初め頃（9 世紀前後）です。竪穴住居跡 3 棟・掘立柱建物跡 9 棟・土坑（ゴミ穴）10 基・井戸 1 基・溝跡がこの頃の遺構と思われます。このほか近世以降と思われる土坑、堀跡、溝跡、畑の畝、水田がみつかっています。堀跡は明治時代の地籍図とも符号し、「堀あい」と言われる、泉地区の小水田のあり方を知る好例です。



第 1 図 折返 B 遺跡の位置と地籍図

とじておきましよう

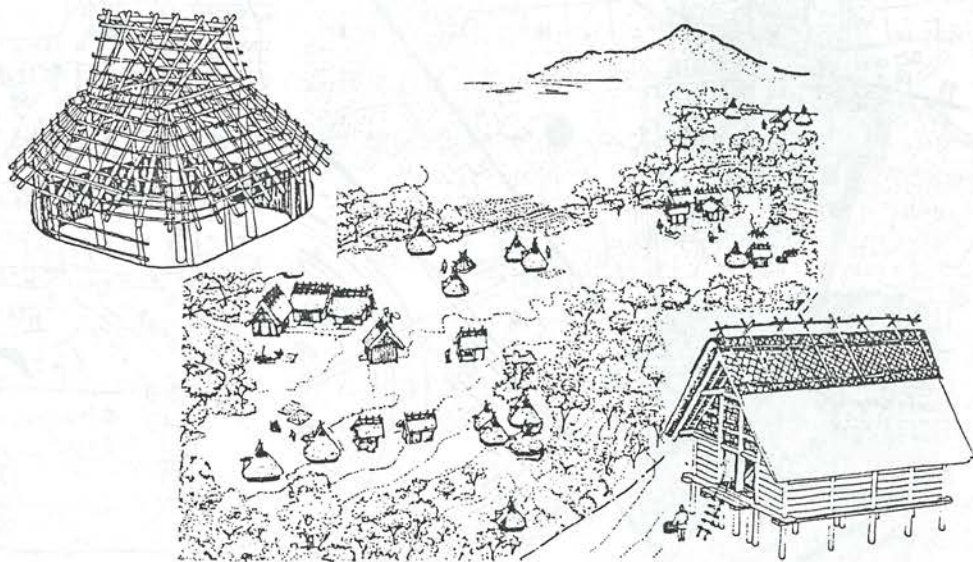
折返村の景観 -平安時代の頃-

田植えも終わり、農作業が一段落した折返村の住人は、付近の山林や谷川で狩りや果実の採集、魚とりを行っていた頃です。今から約1200年前の自然はそれらを生活の糧とするのに十分な恵みを与えてくれたに違いありません。中には、畑仕事に精を出す村人や文字を書くことを得意とする村人もいたことでしょう。湯ノ岳が夕日で赤く染まる頃、人々は一日の仕事を終え家路につきます。村には数棟の竪穴住居や掘立柱の建物、井戸に水汲みに走る子供の姿がみられます。家の中では、かまどに据えられた甕から湯気がたちのぼり、今日の収穫が夕げのうつわに盛られることでしょう。

折返村の生活のあと

(竪穴の家) 地面を方形に掘りくぼめ、そこに屋根をかけたと考えられる家のあとが、3棟検出されました。

(掘立柱の建物) 土中に穴を掘り、そこに柱を埋めた建てた建物のあとが約9棟検出されました。大きさは2×2、2×1、3×2(1)間です。柱根が腐らずに残っているものもありました。竪穴と違うのは、平地を土間としたり板張りの高床がつくられている点です。納屋や倉庫、あるいは家のあとと考えられ



第2図 折返村の景観 (参考資料—山田水呑村)

ます。

(井戸やゴミ穴のあと) 直径1.5 m 深さ1 mほどの穴が10基検出されました。これらは、井戸やゴミ穴と考えられ、土師器はじきや須恵器すえき、白木の椀や皿が捨てられた状態でみつかったものもあります。

(容器) この頃の容器には、縄文土器からの伝統を引く素焼の土師器と朝鮮から製法が伝えられ窯を用いた須恵器とがあります。折返村では杯や低い台の付いた杯、甕などの容器が出土しています。

(食べ物) ゴミ穴からコメが出土しました。この頃のコメは、こしきや土師器の甕を使って煮炊きしていました。平安時代の水田あとは、中山館(Ⅱ区)遺跡・番匠地遺跡・戸田ばんじょうち条里遺跡からみつかっています。折返村の周辺にも水田が広がっていたことでしょう。

その他、家の床面やゴミ穴の土を洗浄しふるいにかけて、発掘では見落としてしまう小さな遺物がみつかります。村の生活の復元にはとても大切な作業です。



① 竪穴住居跡



② 掘立柱建物遺構



③ 土抗(ゴミ穴)



④ 遺構確認状況

文字が語る世界

折返B遺跡からは、墨で字を書いた土器がみつかりました。住居跡（第4図②）、土坑（第4図①③④⑤）から出土しています。現在までに6点確認されています。いずれも杯（土師器・須恵器）の底の外側に書かれています。役職名・施設名などが書かれる役所跡や寺院跡のものとは違い、一般村落の場合は、人名・地名・吉祥句（おめでたい言葉）などが書かれる場合が多いので、折返B遺跡でみつかった文字もこの類と思われます。

「里麻呂」というのは、陸奥国磐城郡の折返村に住んでいた律令農民の名前でしょう。この当時の戸籍によると、男は〇〇麻呂、女は〇〇売という名前が多かったようです。「金」「阜」「當」は吉祥文字と考えられますが、詳しい文字の性格は不明であり近隣の遺跡との対比や類例の増加が待たれます。「大 庵」については意味不明です。

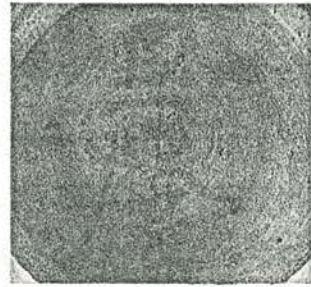
折返B遺跡からみつかった墨書土器は、うつわほくしよの形や作り方の特徴から9世紀前後（約1200年前）のものと考えられます。

墨書土器は、8世紀後半から9世紀にかけて多くみられ、この頃一般集落にもようやく文字が普及しはじめ読み書きできる人がいたことがわかります。

『参考文献』

鬼頭清明 「古代の村」岩波書店1985年

① 里磨



② 金



③ 阜



④ 當



⑤ 大



第4図 墨書一覧

とじておきましょう