

# 文化財ニュース いわき

第 44 号

平成 6 年 10 月 7 日

財団法人いわき市教育文化事業団

福島県いわき市中央台県立いわき公園内

TEL 0246(29)0391

## 完成した『いわき市史』

いわき市史編さん事業は昭和 44 年度を準備期間とし、市内の歴史家・研究者約 40 名の参集を得て、刊行に向けての検討がなされました。翌年「市民の書棚にいわき市史」をキャッチフレーズに 13 冊の刊行計画をたて、いわき市史編さん委員会が発足いたしました。

その後「教育文化の振興に寄与すること」を目的に昭和 53 年に発足した財団法人いわき市教育文化事業団へ編さん業務は移管され、計画の変更等から 24 年間を経て、平成 6 年 6 月に全 13 巻（15 冊）が完成のはこびとなりました。

とじておきましょう。



太古から現代までをつづる『いわき市史』

## 『いわき市史』の全容

『いわき市史』は通史、各論、資料、別巻に編別されています。つぎに全13巻(15冊)のあらましを紹介いたします。なお、各論・別巻編の構成は『いわき市史』の特長といえましょう。

通史編(4巻) 通史編は、第1巻『原始・古代・中世』として旧石器・縄文・弥生・古墳・奈良・平安・鎌倉・戦国時代を扱い、また、新資料として「<sup>ついで</sup>追補資料集」を特別に<sup>しよさい</sup>所載しました。第2巻『近世』は江戸時代にいわきに所在した<sup>いわきたいらはん</sup>磐城平藩はじめ各6藩の藩政を扱い。近代いわきの明治・大正期を第3巻『近代Ⅰ』に、昭和期を第4巻『近代Ⅱ』とし、明治の夜明けからいわき市の誕生とその進展に重点をおいた内容となっています。

各論編(3巻) 各論編は、他市町村史に見られない企画で、いわきの自然(化石等)と<sup>じんぶん</sup>人文地理を主体にした巻として第5巻『自然・人文』編を、また、いわきの文化の起こりから展開までを網羅した第6巻『文化』編、そして早くから研究の進んでいるいわき民俗学の集成としての第7巻『民俗』編から構成されています。

資料編(4巻6冊) 資料集として、旧石器時代から戦国時代までの資料を扱った第8巻『原始・古代・中世資料』編、江戸時代の藩政・<sup>じかた もんじよ</sup>地方文書資料を第9巻『近世資料』編に、さらに明治から大正期までの資料を第10巻『近代資料』Ⅰ(上・下2冊)へ、昭和期資料は第11巻『近代資料』Ⅱ(上・下2冊)に集成してあります。

別巻(2巻) いわき市史編さん事業最初の発刊となった別巻『<sup>なかだ そう</sup>中田装飾<sup>しよく</sup>横穴』は、<sup>くにし せき</sup>国史跡指定の発掘調査報告書をも兼ねた書です。ついで、近代日本のエネルギーの原動力となった本州石炭の歴史をまとめた別巻『<sup>じょうぼんたん</sup>常磐炭<sup>でんし</sup>田史』の2巻です。いずれも市史としては特色のあるものです。

## 現在調査中の遺跡

### ★常磐自動車道延伸関連

#### \*五反田A遺跡（平上平窪）

1万年以前の旧石器や縄文時代の土器が見つかり、弥生時代の土器を利用した墓もあります。土師器や須恵器の工房からの出土例が多い土製の鈴が竪穴住居跡から出土しています。

#### \*大平B遺跡（平赤井）

平窪や赤井の台地周辺では、むかしから焼き物が作られていました。この遺跡周辺でも古代の瓦や須恵器を焼く窯のあることがわかっていますが、大平B遺跡ではまだ未発見です。

### ★主要地方道関連

#### \*相子島貝塚（小名浜相子島）

その後、シカの骨で作った銚・釣針貝製の腕輪などが発見されています。

### ★泉第三区画整理事業関連

#### \*折返A遺跡（泉滝尻）

古墳時代の竪穴住居跡や土坑を検出。

### ★常磐バイパス関連

#### \*小茶円遺跡（平山崎）

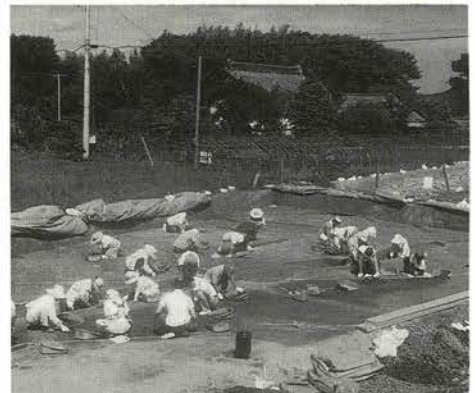
竪穴住居跡や掘立柱建物跡等を検出。



土器棺墓（五反田A遺跡）



貝層調査状況（相子島貝塚）



遺構調査状況（小茶円遺跡）

## いわき市史の頒布案内

巻	書名	定価	送料	備考
1	原始・古代・中世	8,000円	600円	通史編
3	近代 I	10,300円	600円	通史編
4	近代 II	10,300円	600円	通史編
1 0	近代資料 I (上)	6,000円	600円	資料編
1 0	近代資料 I (下)	7,000円	600円	資料編
1 1	近代資料 II (上)	5,000円	600円	資料編
1 1	近代資料 II (下)	5,000円	600円	資料編
別	常磐炭田史	9,000円	600円	別巻

※申込みは電話や郵便振替（郡山  
02100-8-4820）にてお願いします。